

雅寶產品資料出版物
編號 AR103



BS EN ISO 9002
登記號
FM 1579 和 1580

1997 年 5 月

愛特雪德樂科力夫公司



本產品適用於密封受行人和車輛交通影響的地區的膨脹接縫，以及游泳池和盛水結構的膨脹接縫，還可以用來裝嵌游泳池觀察室的玻璃板，用於車輛、火車和特殊用途車輛的玻璃裝配。本產品還可以作為柔性間隙填充粘結劑把膨脹率稍為不同的部件粘結在一起，例如把鋁或者鋼材粘接到木材底板上。

雅寶科 2150
聚硫密封劑

雅寶科 2150 聚硫密封劑

這是一種由兩種成分組成的用擠壓槍施用的聚硫液態密封劑。當把兩種成分混合以後，就會固化形成一種堅固的柔性橡膠密封劑，這種密封劑與多種多樣的建築材料都有強大的粘結力，包括黑色金屬和有色金屬、玻璃、陶瓷、混凝土、石料、磚牆和木材。該密封劑固化以後非常堅固，比起按照英國標準 4254 配方製造的密封劑還要堅固得多，因此它更加能夠承受交通負荷和磨損。

主要用途

本產品適用於密封受行人和車輛交通影響的地區的膨脹接縫，以及游泳池和盛水結構的膨脹接縫，還可以用來裝嵌游泳池觀察室的玻璃板，用於車輛、火車和特殊用途車輛的玻璃裝配。本產品還可以作為柔性間隙填充粘結劑把膨脹率稍為不同的部件粘結在一起，例如把鋁或者鋼材粘接到木材底板上。

說明

雅寶科 2150 是一種以聚硫橡膠為基質的 LP 聚硫液態聚合物。本密封劑由基質和固化劑兩種成分組成。當把這兩種成分在使用前混合在一起之後，就會開始進行轉換反應成為半液態的粘合劑，在施用於實地後固化成為橡膠。固化後的密封劑對大部分的材料都有良好的粘結力，但是有一些材料的表面必須事前施用適當的愛博底漆。

接縫尺寸

一般說來。當接縫受拉力作用移動時，應當採用 2:1 的寬度與深度的比例，以降低密封劑所受到的應力。但是，在任何情況下深度都不應當小於 6 毫米。當把密封劑應用到受交通影響的水平接縫時，有必要採用不同的設計標準以適應這種特殊應用的要求。要承載交通載荷所碰到的問題，妨礙了理想接縫截面的應用，實踐經驗是要使用不小於 12 毫米深的密封劑。通常深度隨著寬度的增加而增加，寬度在 18 毫米或以下的接縫深度要比寬度大，隨著寬度一直增加到大約 50 毫米，寬度與深度的比例達到 2:1。增大深度是為了承受交通載荷，也就意味著密封劑的位移補償能力要比通常所說的輕微降低了。這種矩形接縫截面只能夠補償理想截面所能夠補償的位移的五分之四。在設計接縫時必須考慮到這些因素。在“愛博設計資料表——地板位移接縫”中有更詳盡的資料。當接縫的深度與寬度相比顯得太深時，為了獲得最優化的接縫尺寸，應當使用墊底材料填入內部以便形成正確的接縫深度來填充密封劑。聚乙烯泡沫塑料就是合適的材料。在交通地段的水平接縫應當用硬質的可壓縮支承材料墊於氯丁橡膠海綿下面來形成正確的接縫截面尺寸，或者用硬質纖維板或者軟木料，加上聚乙烯防粘結膠帶作為支撐手段。在任何情況下都不得讓密封劑粘接到接縫的底部。

顏色

灰色和黑色。

貯存壽命

把密封劑貯存於溫度不超過 25 °C 的乾燥環境條件下，未混合的密封劑從生產日期算起可以存放 9 個月。每一個容器上都標注了失效日期。

附件

雅寶底漆 925, 7781。

雅寶清潔劑 13 號

空施用筒

聚乙烯噴嘴

雅寶填隙擠壓槍

產品在使用壽命期內的工作特性和性能

形式

糊狀。

閃點

> 93 °C。

固體顆粒含量

100%

施用後的物理或化學變化

化學固化

施用溫度範圍

5 °C 到 50 °C。不適宜在低於 5 °C 的溫度下施用密封劑，因為這不僅會延長固化的時間，同時還會有在接縫產生冷凝水或結霜的危險，從而降低粘結力。

固化時間

在正常溫度條件下（20 °C），混合後的密封劑的活化壽命超過一小時。經過 14 天時間之後固化過程已經實質上完成。環境溫度高一些會縮短上述時間，低一些則會延長上述時間。備註：當在惡劣的環境使用時，例如用於游泳池、青飼料堆藏、污水廠，等等，建議延長固化時間。

硬度

肖氏 A 級硬度 45—55。

實際應用溫度範圍

-57 °C 到 80 °C，可以間斷地暴露於 100 °C 溫度。

可燃性

固化後的密封劑可以燃燒但是不容易點燃，因此不構成火災危險。

抗化學腐蝕

不受大部分堿類和弱酸的影響。不受汽油、柴油、或航空燃料以及大部分普通溶劑和菜油的侵蝕。

抗紫外線能力

良好。

污染

當密封劑在使用中與混凝土、磚頭、石頭等材料接觸時不會造成污染。

總位移補償

用於對接接合時（在拉力和壓力作用下移動），取 20%。

用於搭接接合時（在剪切力作用下移動），取 50%。

抗塌陷

在寬度達到 20 毫米、深度達到 10 毫米的情況下都不會出現塌陷現象。

耐用性

預期使用壽命超過 20 年。(如果在交通地段或者特殊環境中應用,使用壽命會有所降低。)

維護

如果混合和使用方法正確,密封膠在整個使用壽命期內並不需要維護。然而,由於交通的影響,密封膠會受到損壞,受損壞的部位有可能需要進行更換。

施用說明

接縫準備

在施用前應當對接縫表面進行清潔和乾燥,清除潤滑脂或其他污染物。要用布蘸上雅寶 13 號清潔劑來擦拭接縫內部作為最後一道清潔工序,所用的清潔布要經常更換,以免抹掉的污染物沾到別的表面上。

接縫填充料

在有需要的地方,應當在接縫中填入填充材料填滿接縫的一部分從而使密封劑的深度合乎理想。

打底漆

某些物料有可能需要在施用密封劑之前先打底漆以確保獲得令人滿意的粘結力。多孔的表面應當使用愛博底漆 925。玻璃和上釉的表面應當使用愛博底漆 7781。某些金屬也可能需要用雅寶底漆 7781 進行打底漆。

混合

在施用前必須確保在基質罐和固化劑包裝上所標注的批號是一致的。把固化劑包裝中的內容物轉移到基質罐中,把這兩種成分進行混合直到混合物均勻一致為止。然後把混合好的密封劑轉移到施用筒中,以便與雅寶填隙擠壓槍配合使用,或者直接轉移到散裝料裝載設備裏。

施用

必須用力把密封劑擠進接縫,確保密封劑全面接觸接縫兩邊的表面。當把愛博科 2150 作為粘劑使用時,必須用鋸齒狀刮刀把密封劑施加到其中一個表面,然後把兩個表面壓在一起並保持一段時間,直到密封劑充分固化為止。

工具整修與接縫完工處理

密封劑在施用時形成光滑的表面是最理想的。有必要使用扁平的工具來打破氣泡,把所有的空氣包暴露出來。還要用工具向密封膠施加壓力以增強與接縫邊的粘結力。

膠脂瀝青接縫密封

雅寶科 2150 可以用來密封較堅硬形式的膠脂瀝青的接縫。這種接縫需要進行特殊的處理準備,因為膠脂瀝青必須用甲基化酒精進行清潔,待其乾燥後用愛博底漆 925 打底漆,待其乾燥最少一小時,然後按照上述步驟用愛博科 2150 密封劑密封接縫。相鄰的表面要打底漆,接縫底部要加墊條來調整接縫的深度,使其符合一般的要求。

但是必須牢記膠脂瀝青的表面抗拉強度很脆弱,假如接縫位移量很大,就會存在密封劑把膠脂瀝青的表面拉斷的危險。因此當用雅寶科 2150 來密封膠脂瀝青接縫時,只適用於位移量十分微小的情況。對於具體的應用,請聯繫本公司的技術服務部。

健康與安全

固化劑含有鉛化合物,因此在接觸後,皮膚要進行徹底的清潔,這是十分重要的。固化劑與基質混合以後,鉛的含量小於 5%。

請參閱產品安全資料表 P31/P30 瞭解進一步的資料。

供貨

包裝

本密封劑有 1.2 升和 2 升兩種包裝供貨。每一包裝中包含了一大罐基質以及一小袋聚乙烯塑膠袋包裝的固化劑。基質罐中有足夠的空間讓固化劑全部轉移到罐中並進行混合。愛博清潔劑第 13 號包裝在一個 1 升罐中。

訂貨

根據估算表確定所需的密封劑的數量,說明需要 1.2 升或者 2 升包裝的數量和需要什麼顏色。確定所需空施用筒的數量(按照每包 1.2 升密封劑需要 3 個計算)。以及聚乙烯噴嘴的數量(比率為每 4 個施用筒配一個噴嘴)。

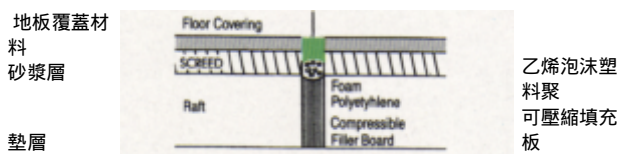
數量估算

接縫尺寸(毫米)	每升長度(米)
6 x 6	27.7
6 x 9	18.5
6 x 12	13.8
9 x 12	9.25
12 x 12	6.9
12 x 18	4.6
18 x 18	3.0
24 x 24	1.73

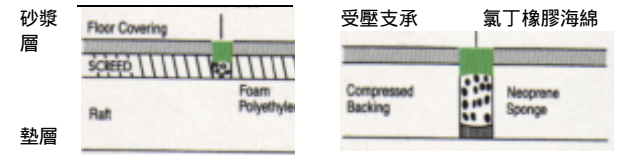
以 0.5 毫米的厚度用作粘劑時, 2.0 升包裝——覆蓋 4.0 平方米
1.2 升包裝——覆蓋 2.4 平方米。備註: 以上數量並未包括浪費損耗。

雅寶科 2150 的應用

膨脹接縫雅寶科 2150



壓縮接縫雅寶 2150 受支撐膨脹接縫 愛博科 2150



聚乙烯泡沫塑料 雅寶科 2150 雅寶科 2150



愛特雪德 樂科力夫公司

技術服務部電話：0773 8266612

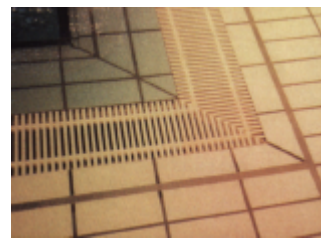
本公司在全英國的銷售機構隨時可以向用戶和指定分銷商提供服務。只要提出要求，本公司設在貝爾帕的技術服務部就會就玻璃安裝和接縫密封的各方面問題提供指導。

具體應用

本公司有一系列的愛博設計資料出版物專門討論各種具體的應用。除了參考產品資料表外，必要時還應當參閱這些出版物。

重要提示

本宣傳單張中的資料是根據使用經驗和實驗結果而坦誠地向您提供的。然而由於使用條件不受我們的控制，因此所提出的所有意見和建議都不帶有性能保證。產品的供應要受到本公司的合同條款的約束，只要提出要求，便可以向您提供一份合同條款的副本。



愛特雪德 樂科力夫有限公司

英國德貝郡 DE56 1WJ 貝爾帕市德貝路
電話：01773 826661，傳真：01773 821215
技術服務傳真：01773 821867

中、港、澳總代理
環球建築材料有限公司
九龍紅磡曲街四十一號地下
電話：2365 5299
傳真：2362 3668